



PfB Prüfzentrum für Bauelemente

Dipl.-Ing. (FH) Rüdiger Müller

Fenster · windows
 Rollläden · shutters
 Türen + Tore · doors
 Fassaden · curtain walling
 Baubeschläge · building hardware

KURZBERICHT NR. 17/11-A472-K1

Version 1.de_ALUMAT

Messung der Luftschalldämmung nach DIN EN ISO 10140-2 : 2010 von Bauteilen im Prüfstand und Bewertung der Messergebnisse nach DIN EN ISO 717-1 : 2013-06

Antragsteller ALUMAT-Frey GmbH
 Im Hart 10
 87600 Kaufbeuren

Produktbezeichnung **Türanschlagdichtung / Türschwellerprofil**
Typ BM30 / Typ ARZ / Typ ARZ 10 / Typ ARZ-Plus / Typ H/St /
Typ ZH/St / Typ AKS / Typ AKL plus /
Typ KS / Typ HT 1 / Typ HT 2 / Typ ARB 1-6

In Verbindung mit Türelementen folgender Firmen:

PRÜM-Türenwerk GmbH GARANT Türen und Zargen GmbH
 Andreas-Stihl-Straße 1 Garantstraße 1
 54595 Weinsheim/Eifel 99334 Amt Wachsenburg

Spezifikationen Maße Türblatt, Dichtungen, Beschläge, etc. siehe Prüfgrundlage

Prüfgrundlage Gutachtlichen Stellungnahme Nr. 17/11-A472 -G1 Version1.de_PRÜM

Ergebnis **Mögliche Schallschutzklassen:**



Schallschutzklasse	$R_w(C; C_{tr})$	PRÜM Türenwerk GmbH	GARANT Türen und Zargen GmbH
1	≥ 32 dB	SD 32	VS1
2	≥ 37 dB	SD 37	VS3
3	≥ 42 dB	HSD 43 / SD 42	SD2 / VRS
4	≥ 47 dB	SD 47 *	SDB *

* nur mit zusätzlicher Bodendichtung im Türblatt

Bei allen weiteren Türelementen der Firma PRÜM Türenwerk GmbH sowie GARANT Türen und Zargen GmbH, können aus schalltechnischer Sicht, alternativ zur absenkbaren Bodendichtung im Türblatt, die aufgelisteten Türanschlagschwellen / Türschwellerprofile zum Erreichen der jeweiligen Schallschutzklasse eingesetzt werden. (Ausnahme SK4-Elemente: nur mit zusätzlicher Bodendichtung im Türblatt)

Der Türblattaufbau bzw. die Türelementausführung (stumpf, gefälzt, Lichtausschnitte, Oberblenden, Oberlichter, verglaste Seitenteile, Zargenvarianten, etc.), sind den jeweiligen Prüfberichten, Kurzberichten und/oder Gutachtlichen Stellungnahmen zu entnehmen.

Gültigkeit

Laufzeit der Prüf- und Klassifizierungsnormen

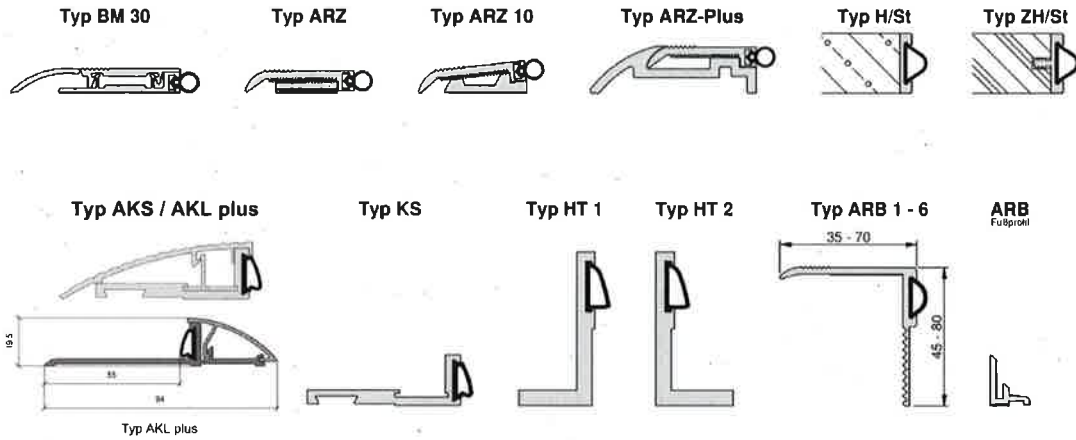
Dipl.-Ing. Matthias Demmel
 Prüfstellenleiter



Dipl.-Ing.(FH) Michael Ewald
 Sachbearbeiter

Anlage: Türschwellerprofile / Türanschlagschwellen, mögliche Türblatt- und Zargenvarianten

Darstellung der möglichen Türschwelleprofile / Türanschlagschienen
Hersteller: ALUMAT-Frey GmbH



Darstellung der möglichen Türblatt- und Zargenvarianten
Hersteller: - GARANT Türen und Zargen GmbH
- PRÜM Türenwerk GmbH

Typ	Holzumfassungszarge (je nach TB-Typ zweite Dichtungsebene)	Stahlzarge (je nach TB-Typ zweite Dichtungsebene)	Blockrahmen (je nach TB-Typ zweite Dichtungsebene)	Blendrahmen (je nach TB-Typ zweite Dichtungsebene)	TB-Kante: GEFÄLTZT (je nach TB-Typ zweite Dichtungsebene)	TB-Kante: STUMPF (je nach TB-Typ zweite Dichtungsebene)	je nach TB-Typ diverse Lichtausschnitte möglich
Zapfen- und Türblatt Ausführungen							
Typ	sturzhoch	geschosshoch mit Klämpfer mit Querstück Oberblende / Oberlicht	geschosshoch mit Klämpfer ohne Querstück Oberblende / Oberlicht	sturzhoch mit einem Seitenteil	sturzhoch mit zwei Seitenteilen	geschosshoch mit Klämpfer mit Querstück Oberblende / Oberlicht mit einem Seitenteil	geschosshoch mit Klämpfer mit Querstück Oberblende / Oberlicht mit zwei Seitenteilen
einflügelig							
zweiflügelig							