

Oktober 2016

Noch mehr Sicherheit und noch mehr Leistung – ohne Stolperschwelle

Magnet-Doppeldichtung lässt selbst bei schwerem Orkan kein Wasser durch

ALUMAT hat seine schwellenfreie Weltklasse-Doppeldichtung nochmals deutlich verbessert. Hielten die Dichtungen bisher orkanartigen Stürmen bei Windstärke 11 stand, gibt es jetzt die ersten Magnet-Doppeldichtungen, die bei Orkan und Windstärke 12 und höher keinen einzigen Tropfen Wasser ins Gebäude lassen, und das ohne eine gefährliche Stolperschwelle. Nun kann in unseren Breitengraden beim Bauen ohne Türschwelle ganz sicher nichts mehr schiefgehen. Denn dies ist die höchste Windstärke, die auf der Beaufortskala aufgeführt wird. Revolutionäre 1200 Pascal hat die schwellenfreie Magnet-Doppeldichtung vom Typ MFAT 20 zusammen mit den Kunststoffprofilen von Brüggemann bluEvolution (82 AD) als einflügelige Drehkippenstertür gemeistert, also Windstärke 13. Derartig hohe Windstärken sind nur auf der erweiterten Beaufortskala zu finden, die lediglich in Ländern wie z. B. Taiwan oder China auftreten. Selbst bei der Stulpausführung „zwei Drehflügeltüren stoßen ohne mittigen Pfosten aufeinander“ hat die schwellenfreie Magnet-Doppeldichtung MFAT 20 zusammen mit den Kunststoffprofilen von VEKA (SL 82) die Extrasicherheitsklasse E900 für Schlagregensicherheit erreicht. Das bedeutet, dass bei 900 Pascal Druckbelastung, also Orkan mit Starkregen und Windstärke 12, kein Tropfen Regenwasser durch die diffizile Stulpkonstruktion durchdringen kann. ALUMAT macht mit derart hohen Dichteklassifizierungen gefährliche, fest eingebaute Aufkantungsschwellen überflüssig und ermöglicht so eine sichere, demografiegerechte, zukunftstaugliche und komfortable Architektur mit gutem Design. Darüber hinaus hat die Nullschwellenlösung vom Typ MFAT zusammen mit den Kunststoffprofilen von Aluplast (IDEAL 8000) mit einer herausfordernden Stulptürausführung die Extraklasse E750 geschafft, also ebenfalls Orkan. Bei den Holzprofilen IV-78 mit Stulpkonstruktion erreichte die ALUMAT-Nullschwelle MFAT die Klasse 9A, die höchste Klasse für Schlagregensicherheit – abgesehen von den noch höheren Extraklassen. Für unsere Breitengrade ist die Klasse 9A, die Windstärke 11 sicher meistert, mehr als ausreichend. Bei allen vier Prüfungen erreichte die schwellenfreie Magnet-Doppeldichtung MFAT die beste Luftdurchlässigkeitsklasse 4.

Geprüfte Schlagregensicherheit – nun auch für Renovierungs-Nullschwelle

Neben der MFAT, die bei vorhandenem Bodeneinstand im Neubau eingebaut werden kann, hat ALUMAT eine einzigartige Renovierungsdichtung (MFZ) ohne Türanschlag entwickelt, die ganz einfach auf den vorhandenen Rohfußboden aufgesetzt werden kann. Diese superflache, schwellenfreie Magnet-Doppeldichtung hat nun ebenfalls zusammen mit den Kunststoffprofilen von Veka (SL 82) die hohe Schlagregensicherheit der Klasse 9A und die höchste Luftdurchlässigkeitsklasse 4 geschafft – trotz ihrer beachtlich geringen Aufbauhöhe inklusive Entwässerung. Im Innenbereich gleicht das flexibel anpassbare und thermisch getrennte Aluminium-Bodenprofil der Renovierungsflachschwelle Höhenunterschiede zwischen Türdichtung und verschiedenen Fußbodenhöhen problemlos aus. Als schwellenfreier Anschluss im Außenbereich sind z. B. ein aufgeständerter Belag oder eine hauseigene, leicht einklippsbare ALUMAT-Rinnenabdeckung möglich.

Einklipsbarer Fußabstreifer

Brandneu bietet ALUMAT einen einfach einzuklipsenden und wasserdurchlässigen Fußabstreifer mit Aluminiumrahmen, der ebenfalls stolper- und kantenfrei an die schwellenfreien Magnet-Doppeldichtungen angeschlossen werden kann. Diese flexibel anpassbare und benutzerfreundliche Anschlusskonstruktion eignet sich für alle Außentüren wie z. B. Hauseingangs-, Terrassen- und Balkontüren. Auch für die schwellenfreie ALUMAT-Magnet-Innentürdichtung, z. B. bei Wohnungsabschlusstüren, ist dieser niveaugleiche, ganz leicht anzuschließende Fußabstreifer erhältlich. Neben der einfachen Montage bietet er zusätzliche Benutzerfreundlichkeit für alle Innen- und Außentüren: absolute Stolperfreiheit, Sicherheit, Sauberkeit und barrierefreien Zusatzkomfort mit Gestaltungsmöglichkeiten durch kontrastierende und taktil wahrnehmbare Materialunterschiede (leicht montierbarer Fußabstreifer/fester Fußboden) für Menschen mit Sehbehinderung und Vollerblindung nach der Norm für barrierefreies Bauen, der DIN 18040.

Industriell vorgefertigte Abdichtungen

Neben all den anspruchsvollen Dichteklassifizierungen, der über 15-jährigen Langzeitbewährung in der Baupraxis und den zahlreichen verschiedenen universell designten Anschlussmöglichkeiten ermöglicht ALUMAT eine einzigartig nachhaltige Systemsicherheit nicht nur bei den Nullschwellen, sondern auch bei den Abdichtungen. ALUMAT hat als erster und bis heute einziger Hersteller schwellenfreier Türdichtungen für den Übergang zwischen Tür/Fenstertür und Laibung detaillierte industriell vorgefertigte Ausführungen entwickelt. Diese vorkonfektionierte Bauwerksabdichtung bietet bis heute Systemsicherheit mit Alleinstellungsmerkmalen, die sogar im Forschungsbericht „Schadensfreie niveaugleiche Türschwellen“ vom Aachener Institut für Bauschadensforschung und angewandte Bauphysik als einzig vorhandene sichere Beispiellösung mehrmals positiv erwähnt werden. Mit diesem Sicherheitskomfort erfüllt ALUMAT nicht nur alle für diesen Bereich betreffenden DIN-Normen (z. B. DIN 18195, DIN 18040), sondern geht technisch einen deutlichen Schritt über die Richtlinienanforderungen dieser Standardisierungen hinaus. So viel Sicherheit und Komfort für Handwerker, Bauverantwortliche, Mensch und Bauwerk sind derzeit weltweit einmalig.

Das Familienunternehmen ALUMAT steht als beispielhafter ErsthHersteller von Nullschwellen für Türen und für eine Architektur, die jeder Endkunde lebensphasenübergreifend komfortabel, sicher, sturzpräventiv und designorientiert nutzen kann. Gleichzeitig erhalten alle Kunden trotz technologisch herausfordernder Schwellenfreiheit Abdichtungs- und Systemsicherheit auf technisch höchstem Entwicklungsniveau. ALUMAT legt den Fokus dabei auf einen leistungsmerkmalübergreifenden, hoch entwickelten Grad an Vorkonfektionierung, der zu wirtschaftlichen und kundenorientierten Synergiegewinnen führt.

Hersteller:

ALUMAT Frey GmbH
Im Hart 10
D-87600 Kaufbeuren
Telefon: +49 8341 4725
E-Mail: info@alumat.de
Internet: www.alumat.de

Interdisziplinäre Vermittlerin:

Ulrike Jocham, inklusiv leben
Alexanderstraße 120
D-70180 Stuttgart
Telefon: +49 711 3891186
E-Mail: info@ulrikejocham.de
Internet: www.ulrikejocham.de

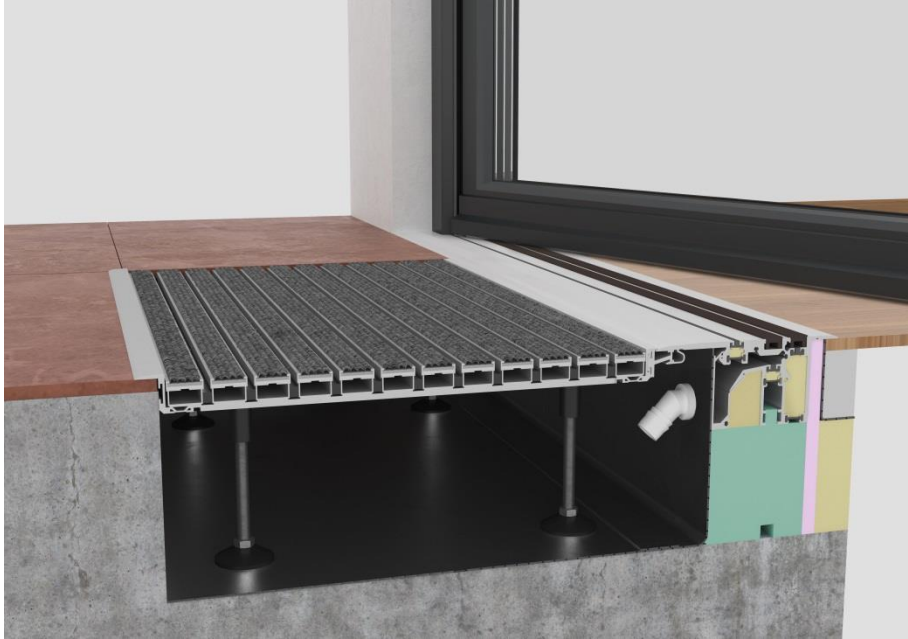


Bild 1:

Flexible Anschlüsse ebenfalls schwellenfrei

Als brandneue Entwicklung gibt es einen einfach einzuklipsenden und wasserdurchlässigen Fußabstreifer mit Aluminiumrahmen und einen absolut stolper- und kantenfreien Übergang zwischen Nullschwelle und Fußabstreifer. Zudem wird zukünftig standardmäßig eine druckfeste Wärmedämmung als Schwellenunterbau bis zum Rohfußboden mitgeliefert.

Zeichnung: www.alumat.de



Bild 2:

Für alle Hauseingangs-, Wohnungseingangs, Terrassen- und Balkontüren innen und außen:

Der niveaugleiche Übergang vereinfacht das Leben aller, bei der Planung, beim Einbau und später beim täglichen Gebrauch.

Bild: www.alumat.de

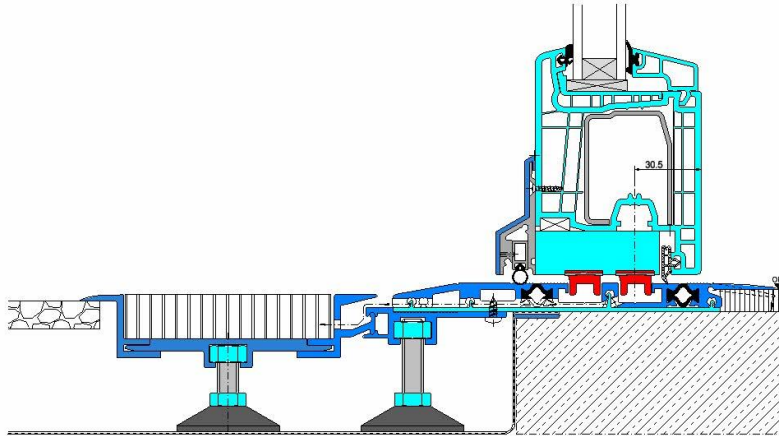


Bild 3:

Die äußerst flache und schwellenfreie Magnet-Doppeldichtung vom Typ MFZ hat nun auch die offiziell geprüfte Schlagregensicherheit der Klasse 9A erreicht. Flexible Anschlussmöglichkeiten innen und außen ermöglichen selbst bei Renovierungen absolute Stolper- und Sturzkantenfreiheit.

Zeichnung: www.alumat.de