

BESTELLINFORMATION ZUR AUFTRAGSABWICKLUNG TYP MFAT 20 PH (NEUBAU)

für Kunststoff-Außentüren für Aluminium-Außentüren **Zutreffendes bitte ankreuzen**

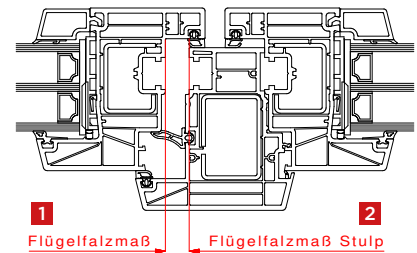
	Stück	Elementbreite Blendrahmenaußenmaß	Bodenaufbau OKFF bis Rohfußboden inkl. Nullschwelle
1. 71 mm Bodeneinstand:			
für nach innen öffnende & alle Alu-Türen
MFAT 20 PH (mit kurzer Innenlasche)			
für nach außen öffnende PVC-Türen ab 76 mm Bautiefe
MFAT 20/a PH (mit langer Innenlasche)			
50 mm Bodeneinstand:			
für nach innen öffnende & alle Alu-Türen
MFAT 20/2 PH (mit kurzer Innenlasche)			
für nach außen öffnende PVC-Türen ab 76 mm Bautiefe
MFAT 20/2a PH (mit langer Innenlasche)			
Wasserablaufstutzen: <input type="checkbox"/> gerade <input type="checkbox"/> gebogen			>> Abb. Rückseite beachten

Achtung: Schwelle immer möglichst über gesamte Elementbreite!

2. Lastabtragende Wärmedämmung (PET) für Schwellenunterbau (Kombi aus 2 Profilen im Preis enthalten). Steckverbindung aus:

- 30 mm Stück: Länge:
- 40 mm Stück: Länge:
- 50 mm Stück: Länge:

3. Flügel-Falzmaß **1** mm
 Flügel-Falzmaß **2** mm
 (wichtig für werkseitige Konfektionierung)



4. Kunststoff-Magnetträgerprofil weiß anthrazit

5. einflügelig Stulp (Skizze erbeten) Pfosten (Skizze erbeten)
 mit festvergl. Seitenteil (Skizze erbeten)

6. Verbindliche Profilbezeichnung:
 flächenversetzt halbflächenversetzt
Bei Alutüren: Flügel umlaufend Sockelprofil

7. nach innen öffnend nach außen öffnend

8. Hoher Wetterschenkel (H 55): mm
 Niedriger Wetterschenkel (H 35): mm

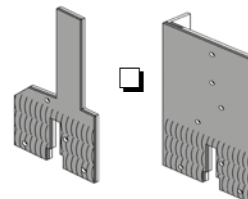
9. Farbe Wetterschenkel: weiß bronze anthrazit blank EV 1

10. Kunststoffadapter für Festverglasung hellgrau: Länge:
 (Standard: ohne Adapter, da einfachere Montage)

11. Pfostenverbinder: gegen Aufpreis Anzahl: Profilnr.: Stahlstärke:

12. Stulpausführung Treibriegeleinsatz (zur Auswahl nur 1 pro Element):
 Ø 10 mm Ø 9 mm Ø 8 mm (mit Stahlbuchse für RC 2-Beschlag)
 10,5 x 10,5 mm (für eckigen o. runden Kantenriegel)
 PVC-Vollmaterial (zur Selbstanpassung)

13. Kunststoffhalteplatte mit Abdichtung zur seitlichen Verbindung von Blendrahmen und Magnet-Nullschwelle (2 Varianten zur Wahl):



Alternativ: v. a. bei werkseitiger Terrassenabdichtung bzw. bei nach außen öffnenden Türen

14. Schallschutz:
 Standard bis 43 dB erhöhter Schallschutz bis 46 dB



Magnet 2-füßig



Magnet 3-füßig

15. Bearbeitung gegen Aufpreis: Ausklinkung beidseitig, Länge:
 (Tiefe bis zur jeweiligen Wasserkammer)

Zusatzprofile 16-20 gegen Aufpreis lieferbar:

16. Terrassenabdichtung: WOLFIN-Dichtbahn (inkl. Eckfahnen) Außenecken Innenecken

17. Alu-Rinnenrahmen EV1 inkl. Gitterrost feuerverzinkt Gitterrost Edelstahl
 Bautiefe 120 mm Bautiefe 170 mm Länge: Bodenaufbau:

18. Alu-Überbrückungsprofil EV1 gewünschte Tiefe: (85 bis 250 mm)
 Länge: Bodenaufbau:

19. Fußabstreifer

Einklipsbare Alu-Schmutzfangwanne

Alternativ: einklipsbarer Alu-Rahmen mit Stellfüßen

Einlage Gummi schwarz für nicht überdachten Außenbereich

Alternativ: Einlage Rips anthrazit für überdachten Außenbereich

600 x 400 mm sonstige Länge: Sonderlängen alle 600 mm auf Anfrage möglich.

Stück:

Stück:

Stück:

Stück:

20. PVC-Wasserableitungsschläuche mit Drainagerohr

21. Bauvorhaben:

22. Architekt:

23. Universal-Blendrahmenadapter 2-teilig (nicht für Alu-Türen geeignet)
 alternativ: Fräser zur Blendrahmenbearbeitung Dornmaß:

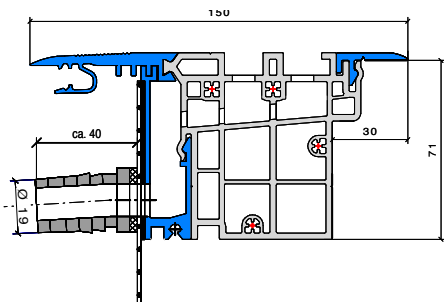
24. gewünschter Liefertermin in Woche:

Für **nach innen öffnende** Elemente
 und alle Alu-Türen · mit **kurzer** Innenlasche.

Für **nach außen öffnende** Kunststoff-Elemente ab ca. 76 mm
 Blendrahmenstärke · mit **verlängerter** Innenlasche.

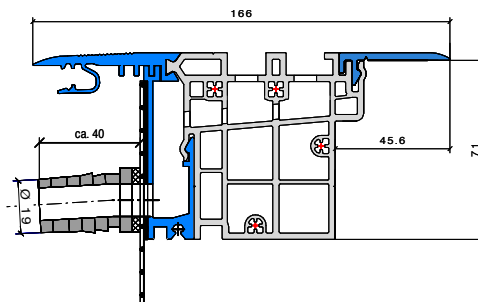
MFAT 20 PH

Standardausführung mit 71 mm Bodeneinstand



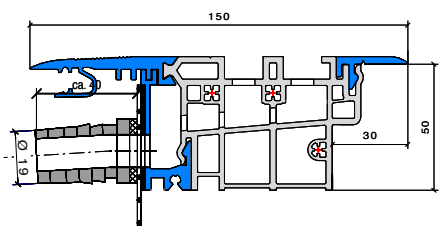
MFAT 20/a PH

mit 71 mm Bodeneinstand



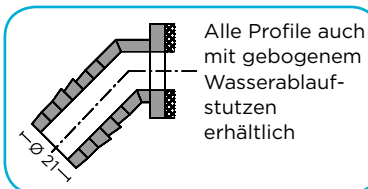
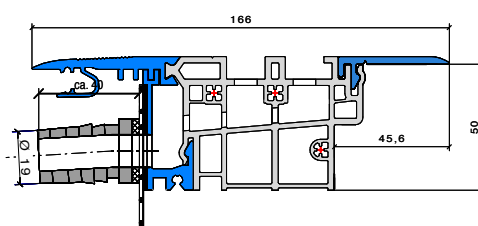
MFAT 20/2 PH

mit 50 mm Bodeneinstand



MFAT 20/2a PH

mit 50 mm Bodeneinstand



Alle Profile auch
 mit gebogenem
 Wasserablauf-
 stutzen
 erhältlich

Bitte ausgefüllt zurück an:
 ALUMAT Frey GmbH
 Im Hart 10
 87600 Kaufbeuren
 Tel.: +49(0)8341/4725
 Fax: +49(0)8341/74219
 E-Mail: info@alumat.de

Auftraggeber-Stempel: