

Hinweis
Diese Details sind allgemeine, unverbindliche Planungsvorschläge, welche die Ausführung nur schematisch darstellen. Anwendbarkeit und Vollständigkeit sind vom Kunden/Planner/Verarbeiter beim jeweiligen Bauvorhaben eigenverantwortlich zu prüfen. Angrenzende Gewerke sind nur schematisch dargestellt. Alle Vorgaben und Annahmen sind auf die örtlichen Gegebenheiten anzupassen bzw. abzustimmen. Die jeweiligen technischen Vorgaben in den Merkblättern, Verarbeitungsrichtlinien und Systemzulassungen sind zu beachten.

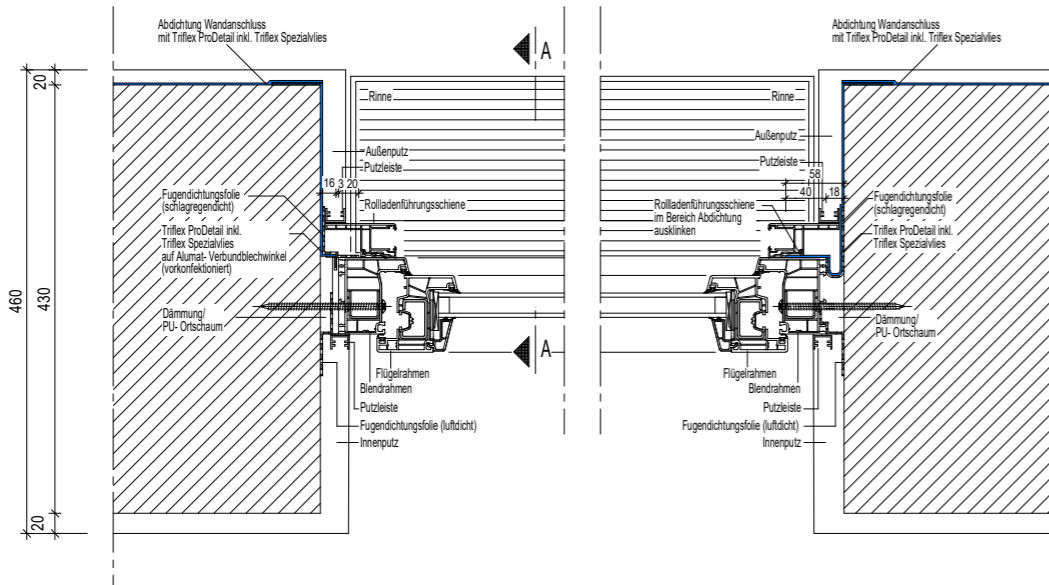


ALUMAT-Frey GmbH
Im Hart 10
D-87600 Kaufbeuren
Tel. +49 8341 / 47 25
Fax +49 8341 / 7 42 19
info@alumat.de
www.alumat.de

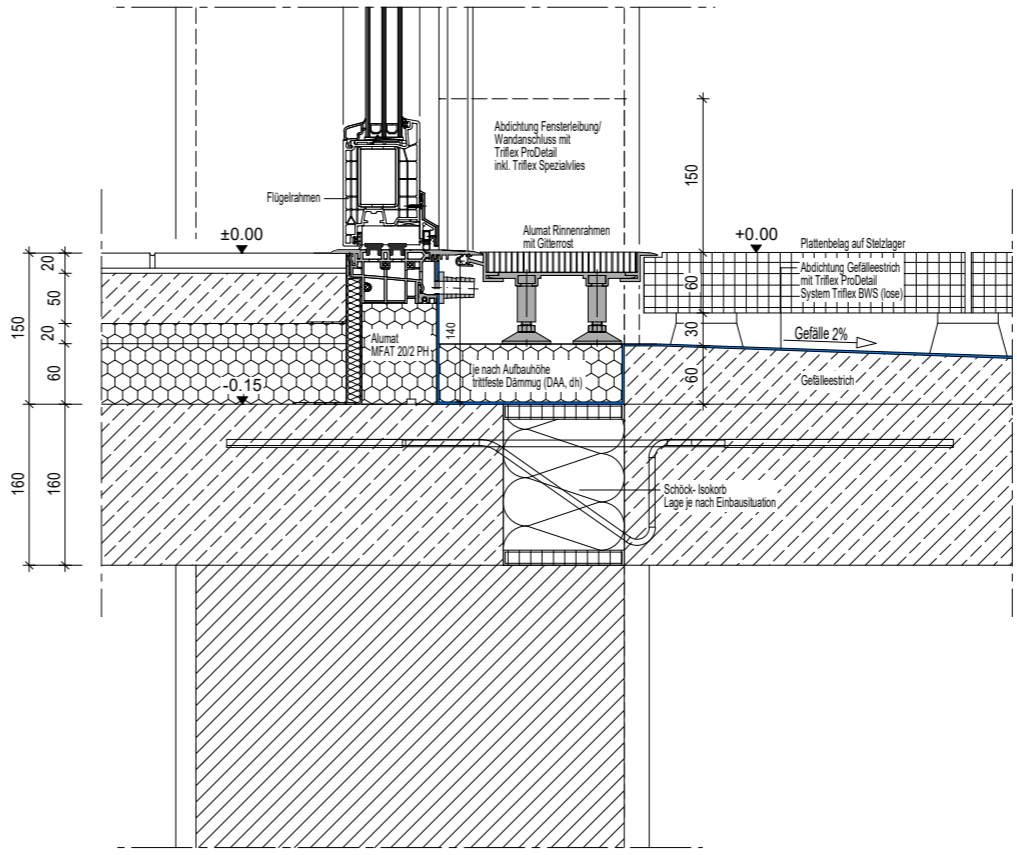
Hinweise	
1	Untergrundvorbehandlung u. Grundierung siehe Systembeschreibung

System
Alumat MFAT 20/2 PH, Triflex ProDetail
Variante I: monolithisches Mauerwerk
1. Alumat Verbundblech, vorkonfektioniert mit Halteplatte
2. Blendrahmenanschluss

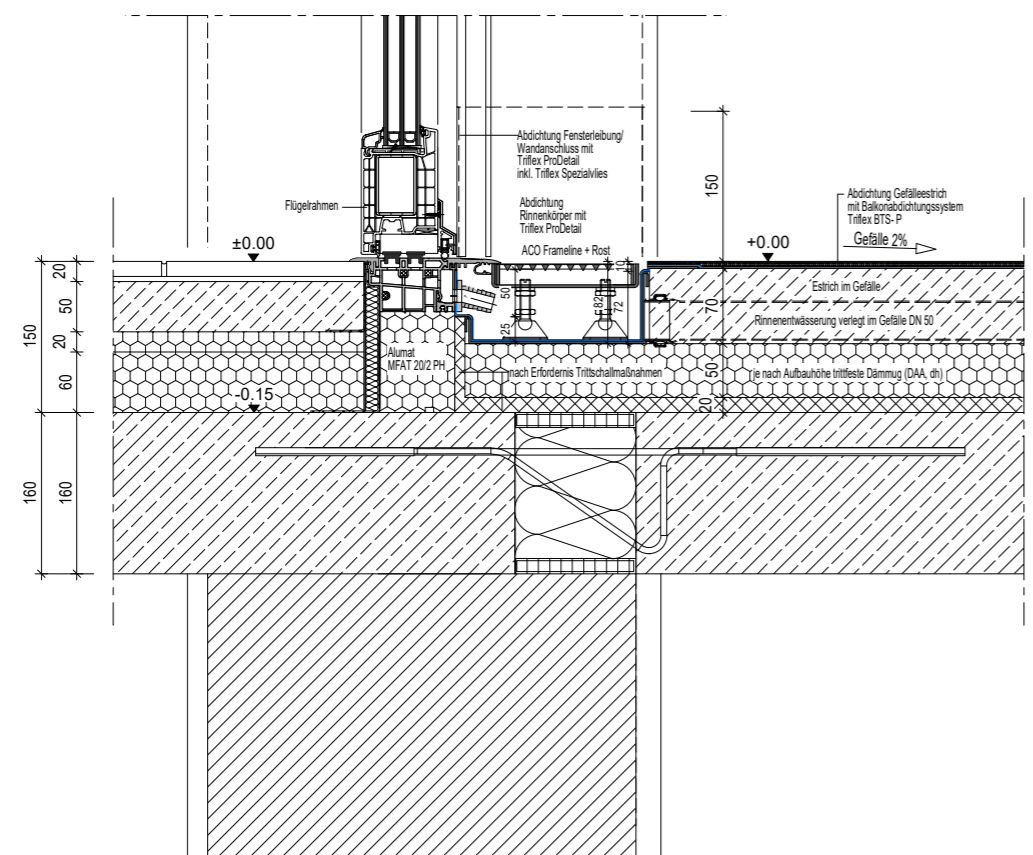
Projekt		
Maßstab	Datum	Plan Nr.
1:7,5	11.11.2022	1
Gezeichnet	Genehmigt	
sls		



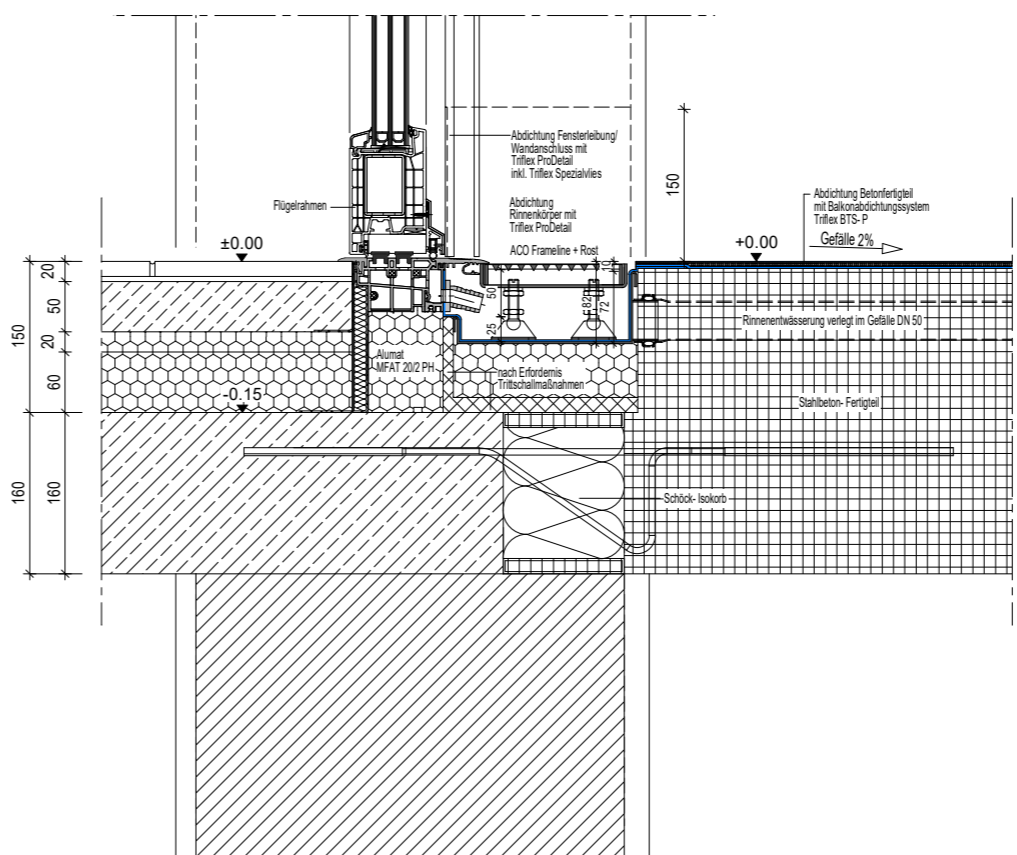
Variante I
monolithisches Mauerwerk
beidseitig verputzt



Schnitt A-A
Abdichtungssystem Triflex BWS (lose)
auf Gefälleestrich



Schnitt A-A
Abdichtungssystem Triflex BTS-P
auf Gefälleestrich



Schnitt A-A
Abdichtungssystem Triflex BTS-P
auf Betonfertigteil