



# Abdichtungsflansch 2-teilig

Für jede Flüssigabdichtung an bodentiefen Elementen geeignet

## VORTEILE DES PATENTIERTEN ALUMAT-SYSTEMS:

- Universell einsetzbar, profilunabhängig, mit jedem Rahmenmaterial kompatibel
- 2-teilig, dadurch werkseitig vormontierbar und nachträgliches Einklipsen der Vlies-Eckfahnen bauseits
- Montagehöhe der Klemmleiste wird durch OKFF-Linie angegeben
- Kein Entfernen von Rolladenführungsschienen oder Alu-Deckschalen für eine DIN-gerechte Abdichtung nötig
- Kein Ausklinken erforderlich
- Kein zusätzlicher Dichtstoff im Bereich der Klemmleiste am Rahmen nötig, da Butylband werkseitig angebracht ist
- Geprüfte Lösung: Kein Abdichten auf den Rahmen notwendig
- 24 h Stauwasserprüfung

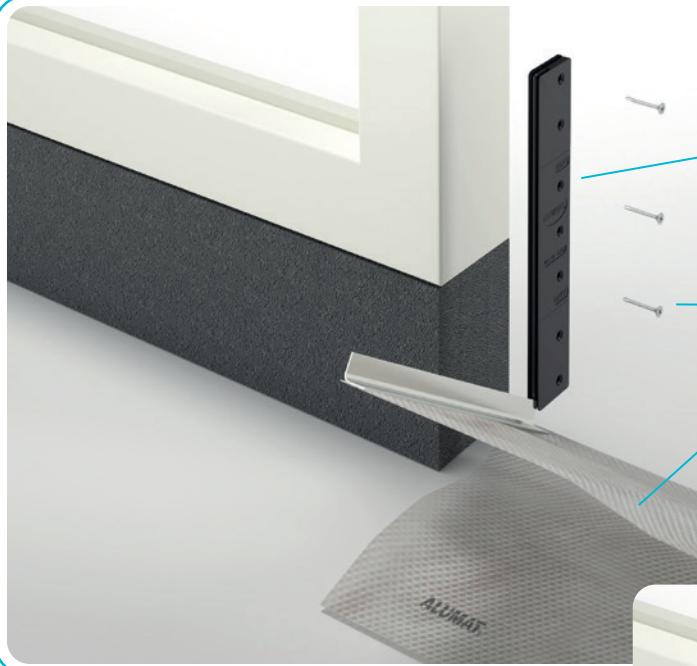
**BAUDER**  
macht Dächer sicher.

 **KEMPEROL**

 **SOUDAL**

**Triflex**  
Gemeinsam gelöst.

Die Komponenten des Systems wurden mit den gängigen Flüssigkunststoffen auf Haftung und Verträglichkeit getestet. Stand Sept. 2024, technische Änderungen vorbehalten.



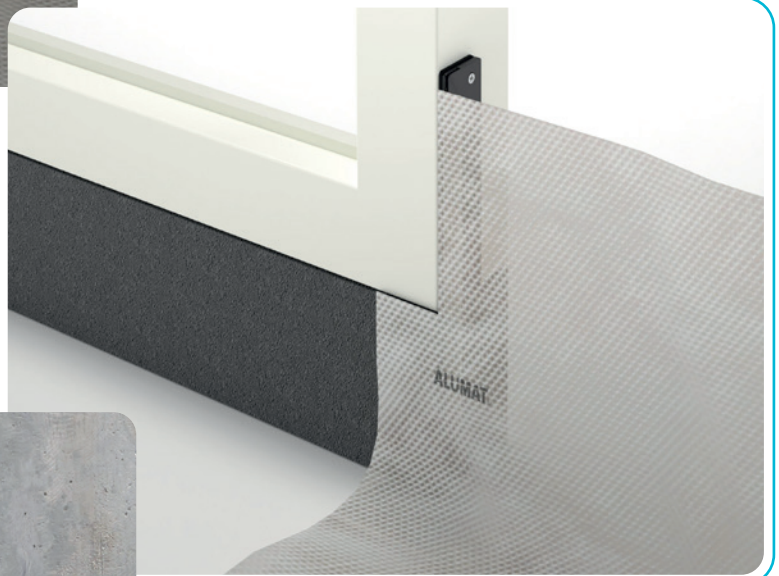
**25 Sets** (Art.-Nr. 6399-25)  
**bestehend aus:**

**25 Paar Klemmleisten** für  
Abdichtungsflansch mit  
Butylband (Art.-Nr. 6395-25)

**Schrauben** bauseits

**25 Paar Vlies-Eckfahnen**  
auf Blechwinkel geschweißt.  
Maße 525 x 525 mm,  
Dichte 110 g/m<sup>2</sup> (Art.-Nr. 6398-25)

Hinweis: Die Schrauben sind nicht im Lieferumfang  
enthalten und die Anzahl muss an die Profilgeometrie  
angepasst werden.



Vor Einschub des Blechwinkels die Nut der  
Klemmleiste mit geeignetem Dichtstoff füllen.



Vlies kann der Laibung angepasst werden.

Download  
Montage-  
anleitung:



Zum  
Montagevideo:

